

Многоскважинная технология сбора, обработки и анализа данных ГИС в системе ПРАЙМ

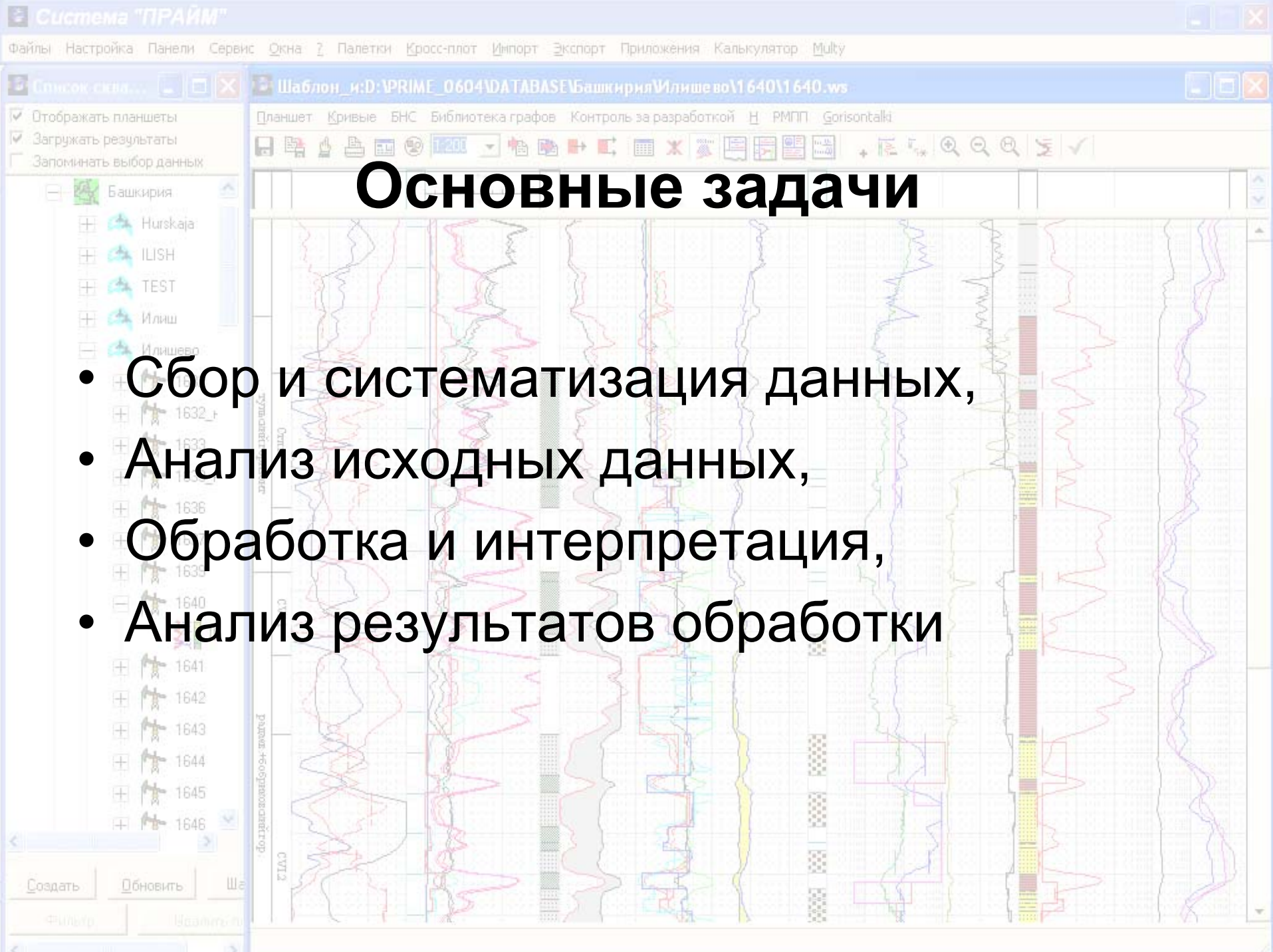
ООО НПФ «ГеоТЭК»
тел. (347) 272-10-41
факс (347) 272-60-56,
эл.почта: prime@geotec.ru

пуск

Система инфо...

SAMSUNG

SAMSUNG

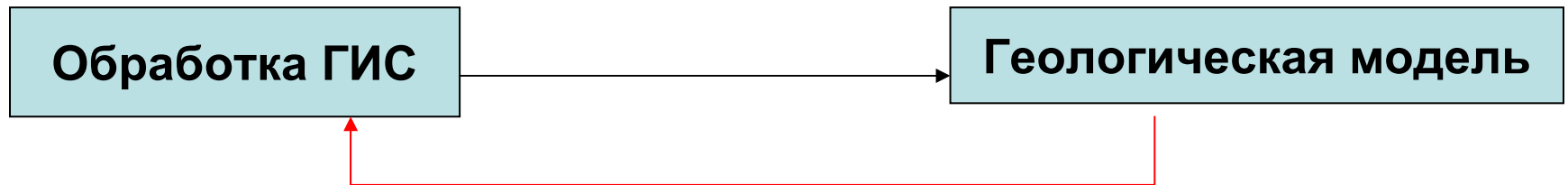


Основные задачи

- Сбор и систематизация данных,
- Анализ исходных данных,
- Обработка и интерпретация,
- Анализ результатов обработки

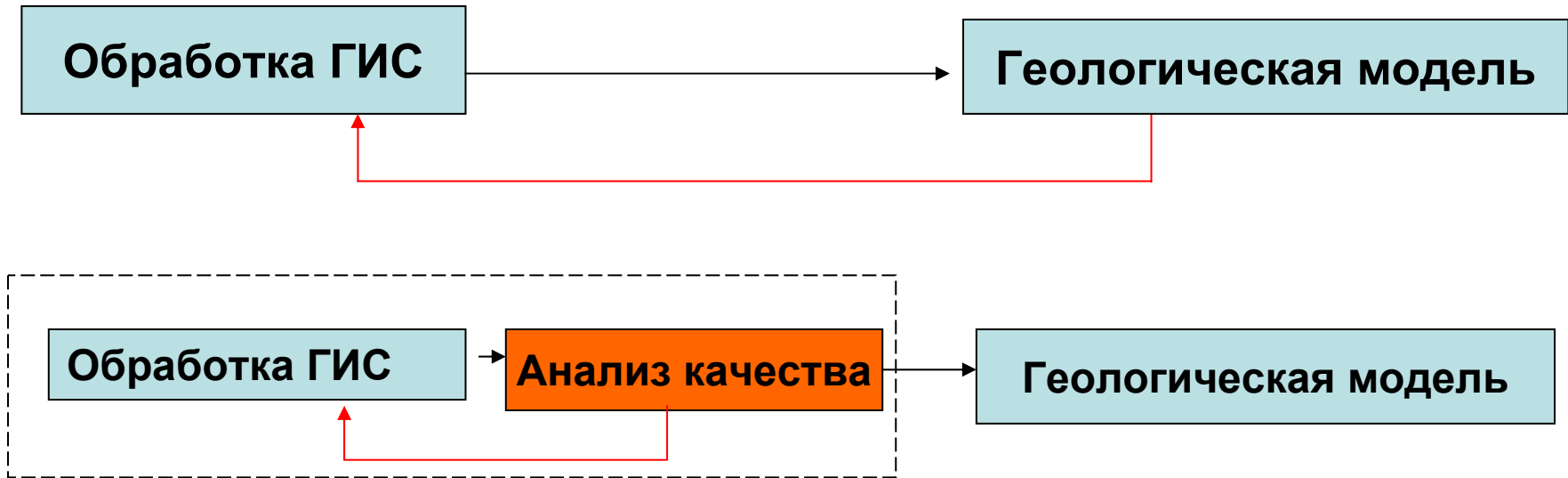
Анализ качества данных ГИС

(обычная технология –
возврат в пакет обработки данных ГИС)



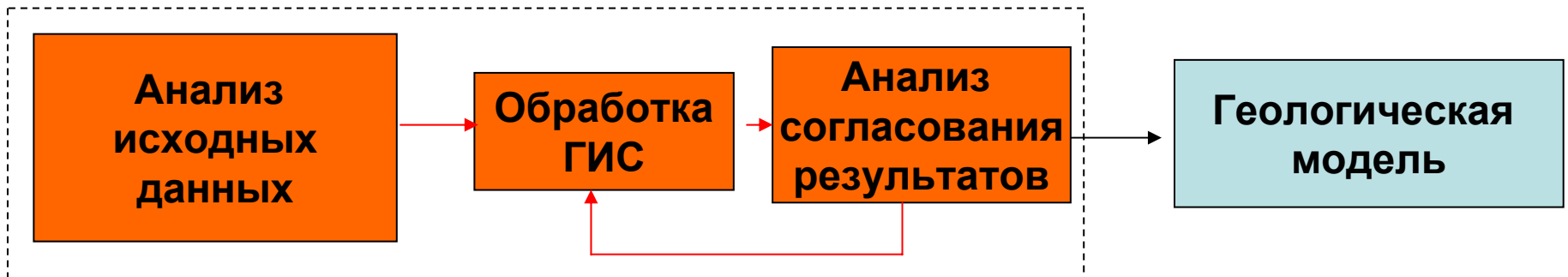
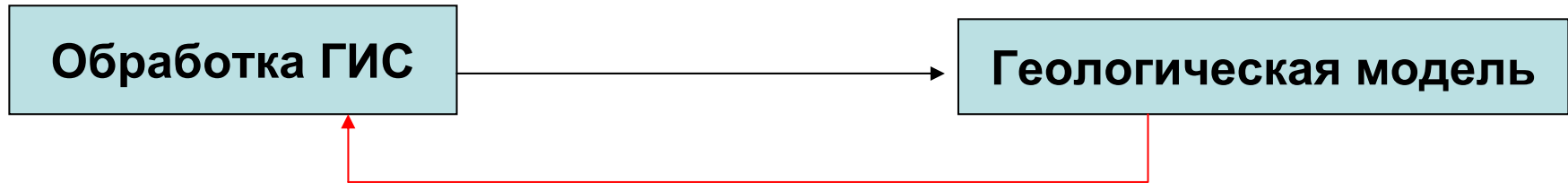
Анализ качества данных ГИС

(технология в системе ПРАЙМ –
анализ согласования данных пакете обработки ГИС)



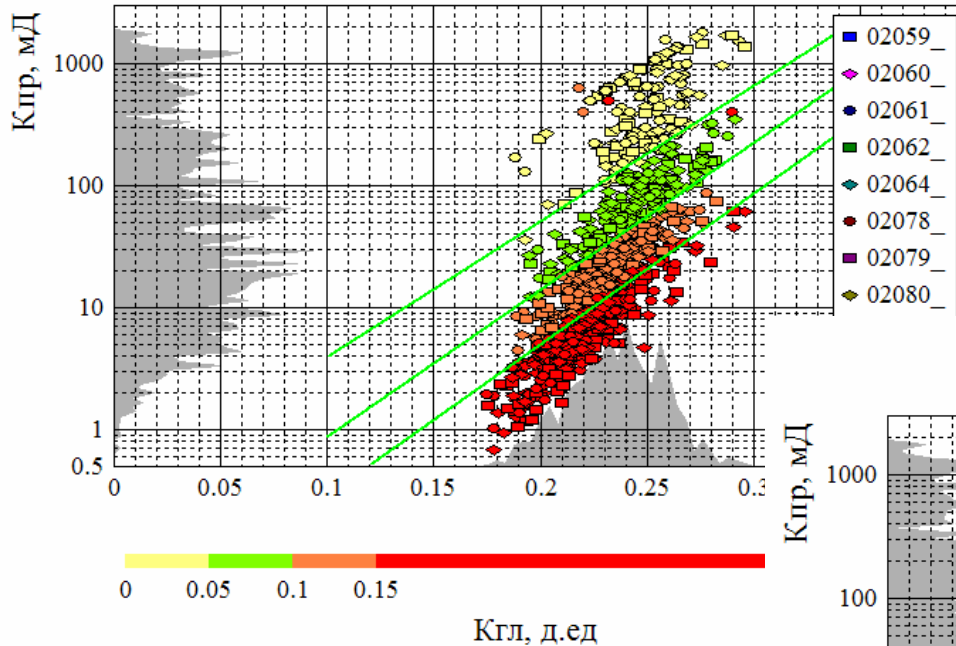
Анализ качества данных ГИС

(Все три этапа: анализ исходных данных, обработка и анализ результатов в рамках одной технологии)



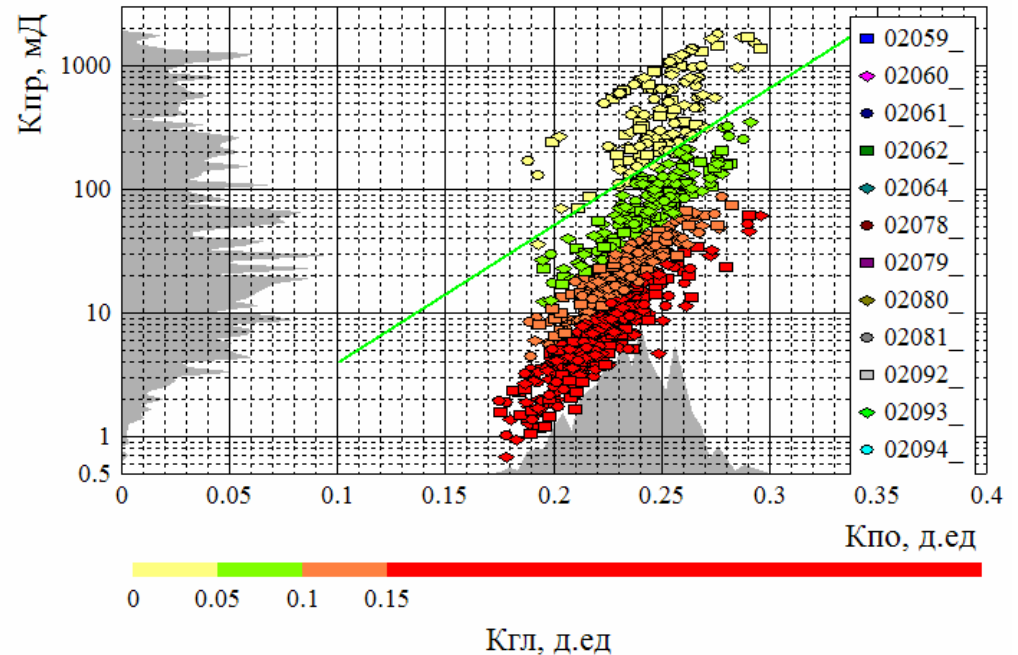
Как это работает

T('AB11')-B('AB12')
Условие :!Коллектор=1



**Крос-плот Кп-Кпр
по всем коллекторам**

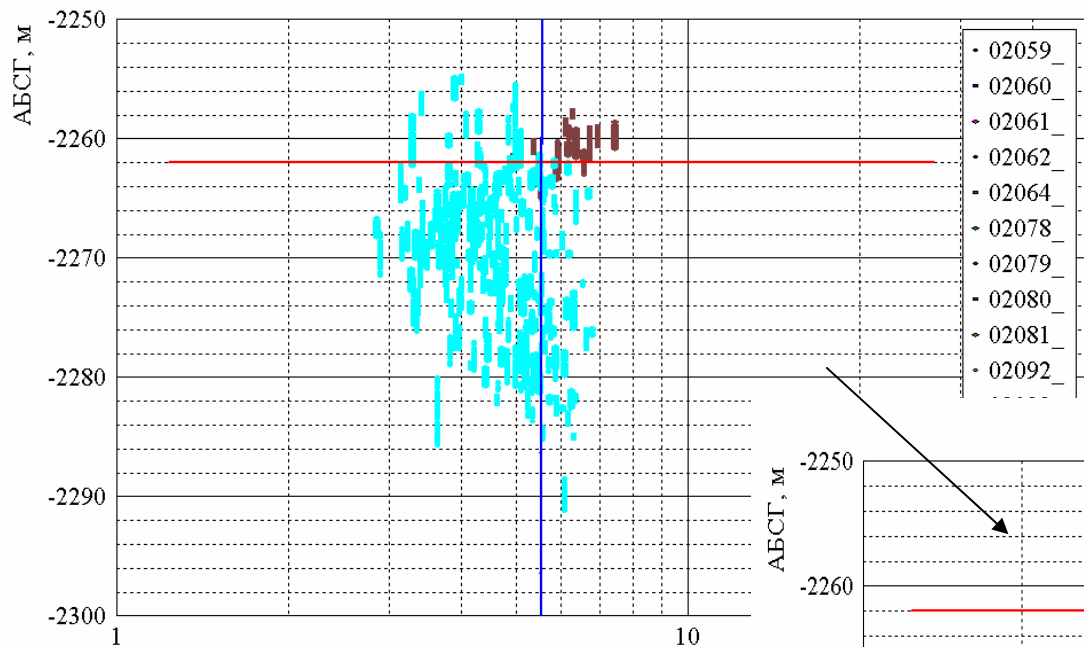
T('AB11')-B('AB12')
Условие :!Коллектор=1



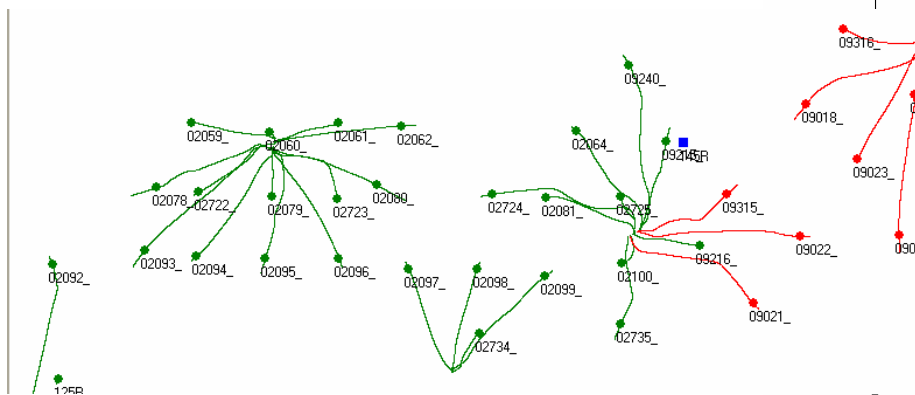
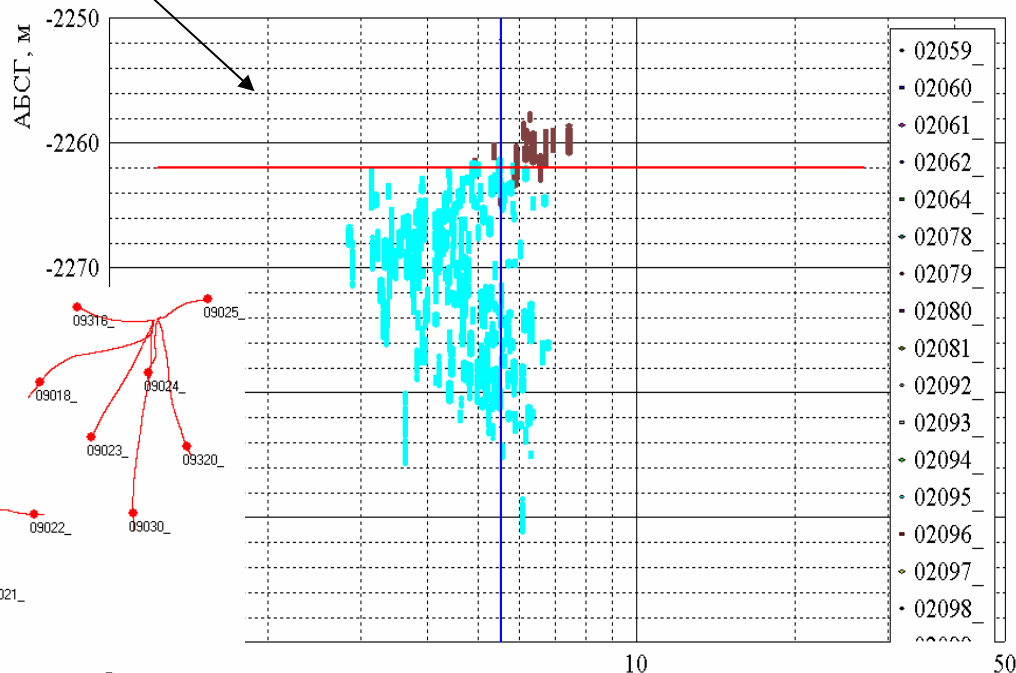
**Причина: недоувязаны
ГК с НКТ в скв.№Х**

Кгл, д.ед

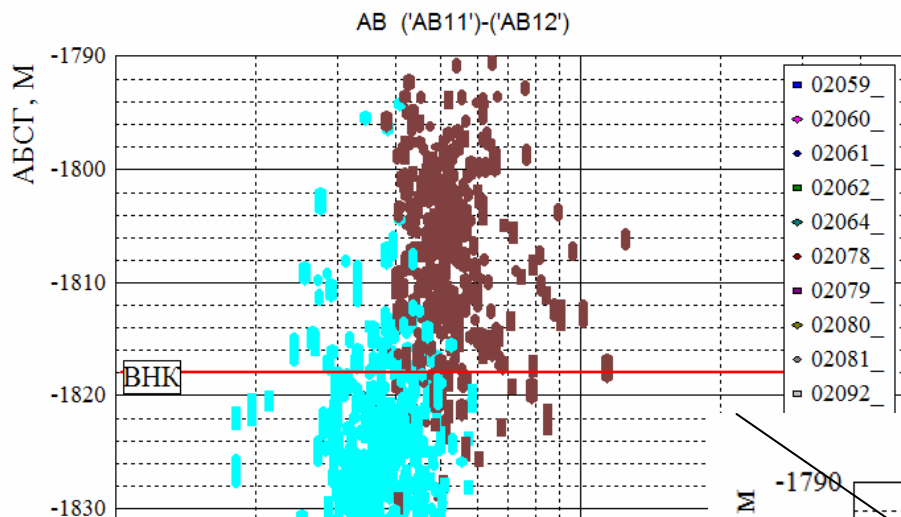
Как это работает



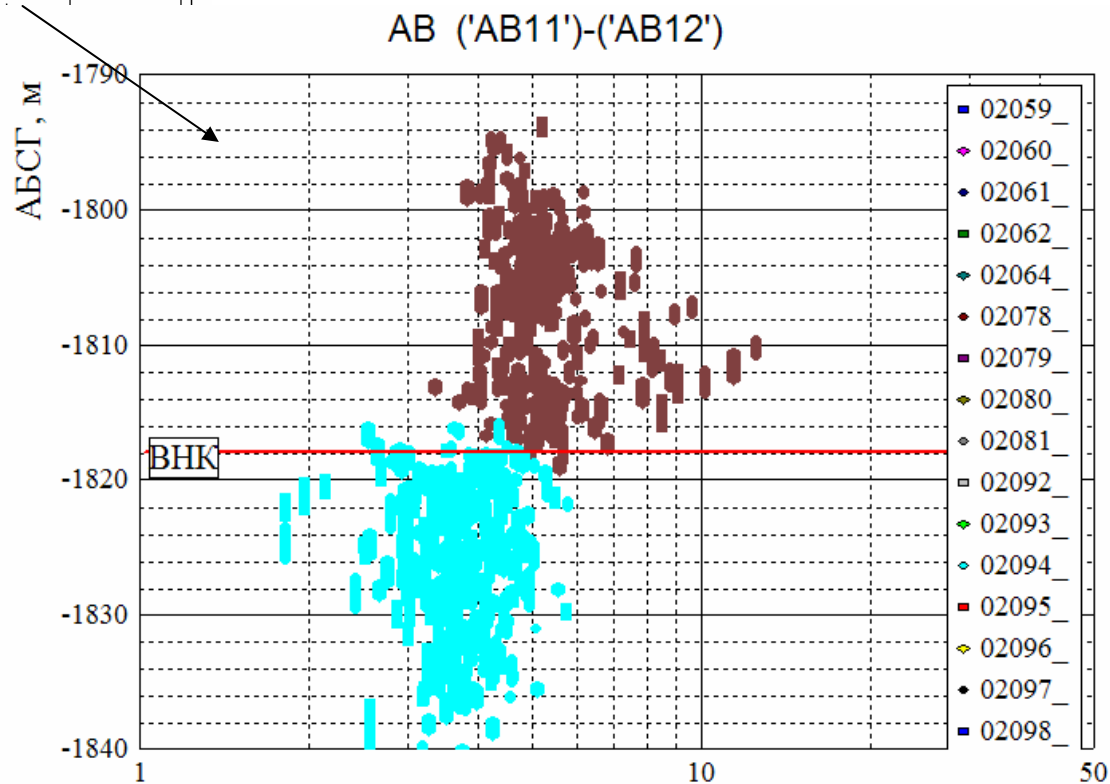
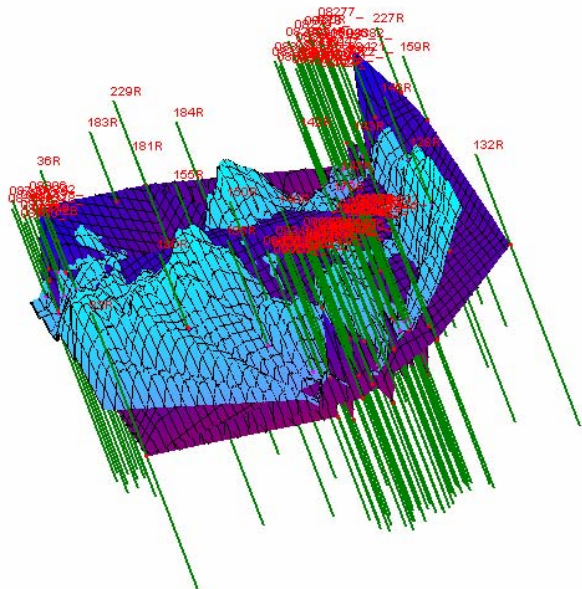
Обнаружение гидродинамической ловушки



Как это работает

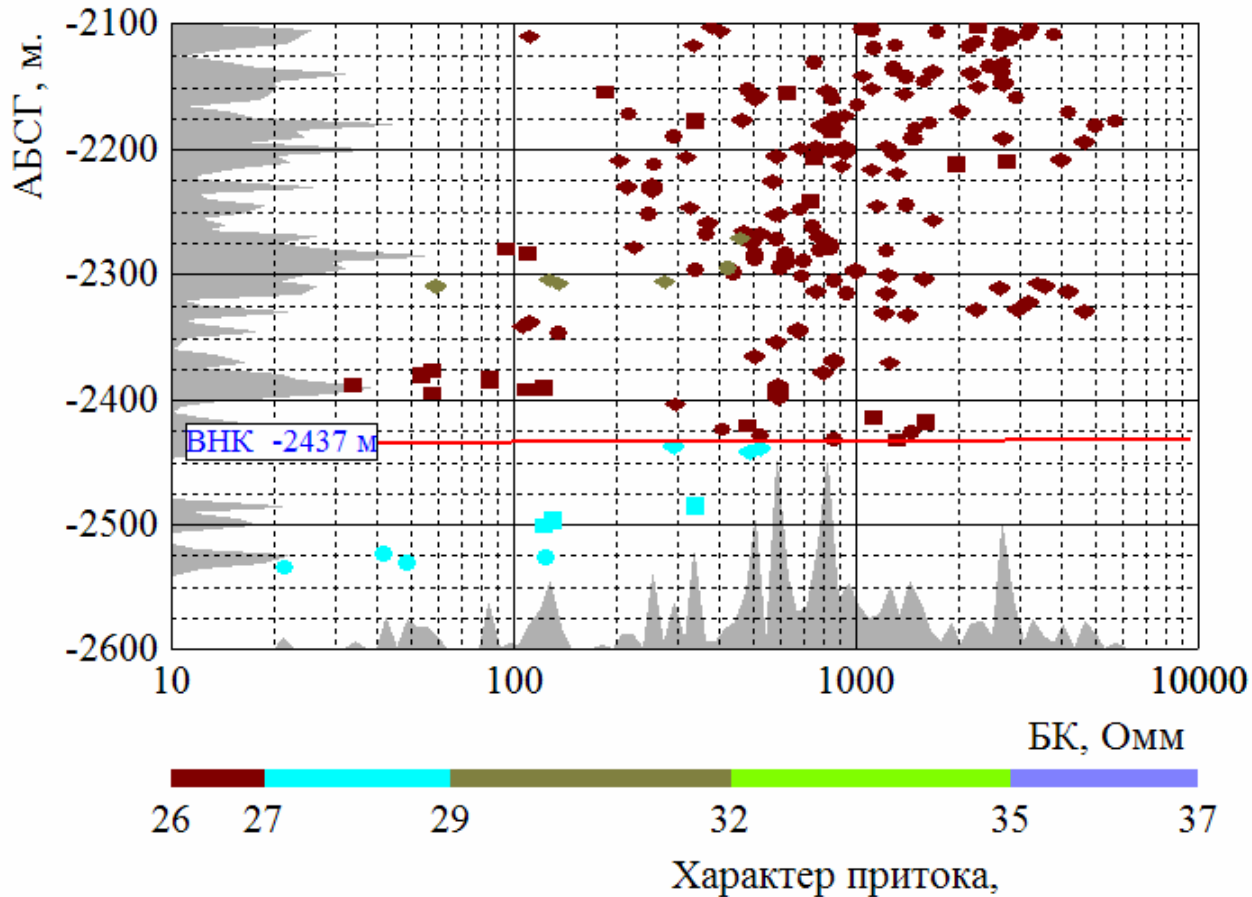


Структурные поправки в инклинометрию



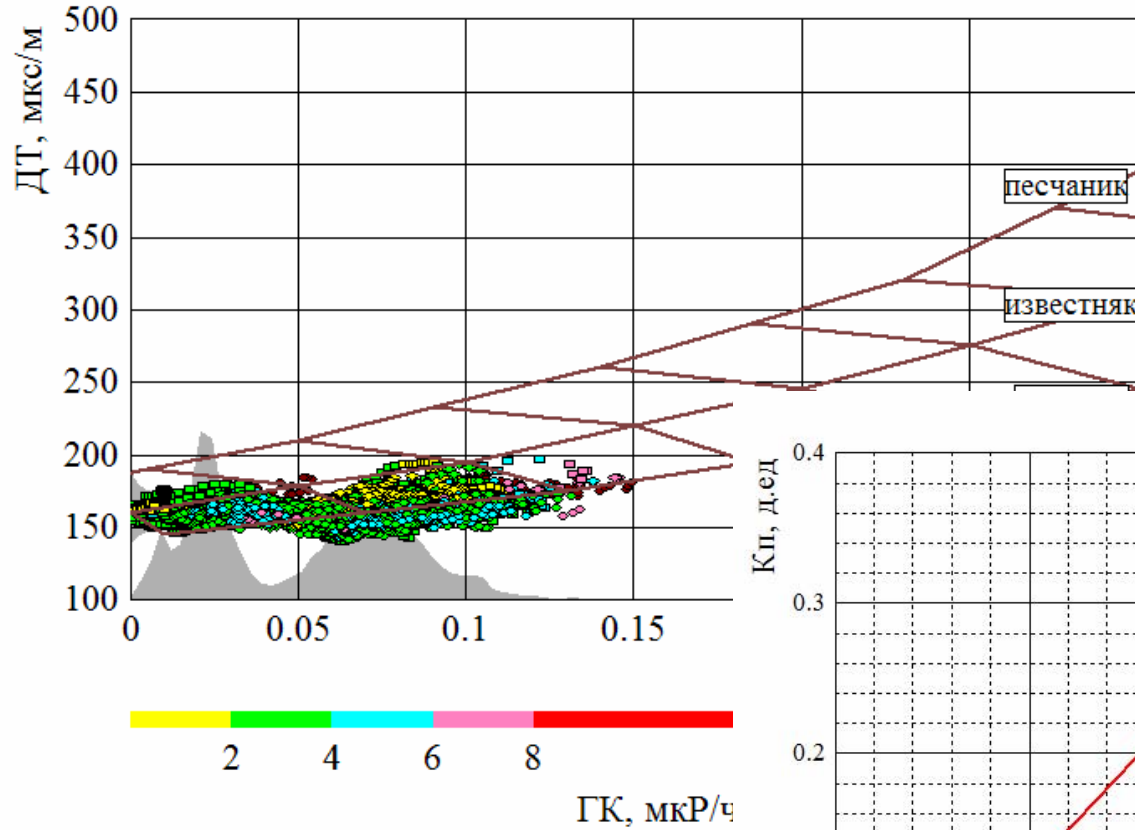
Как это работает

(определение ВНК по результатам опробования)

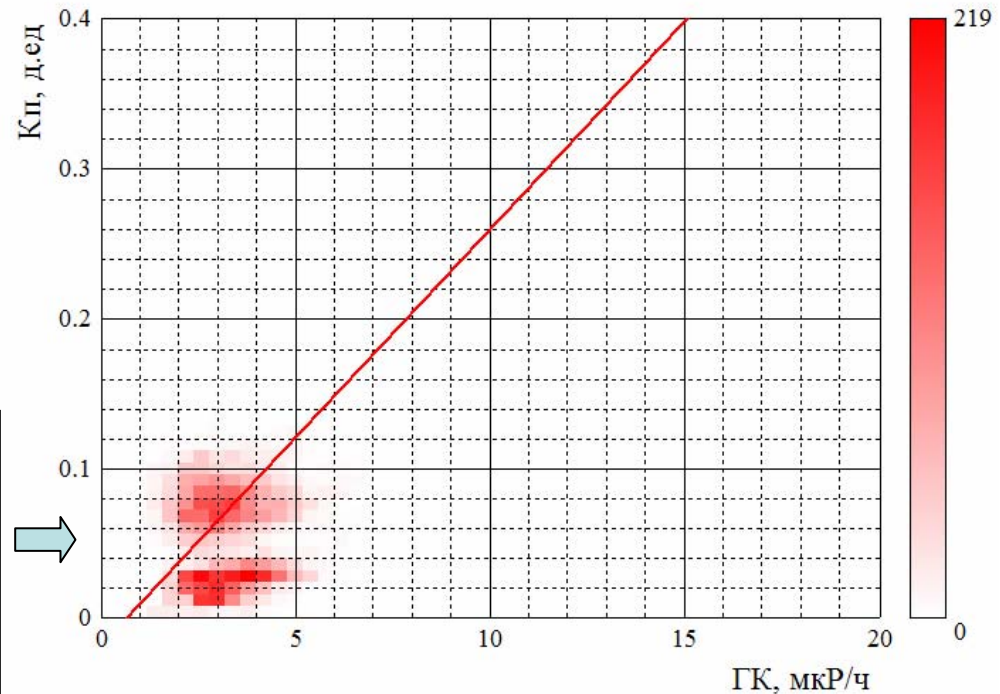


Как это работает

(Состав пород без керна)



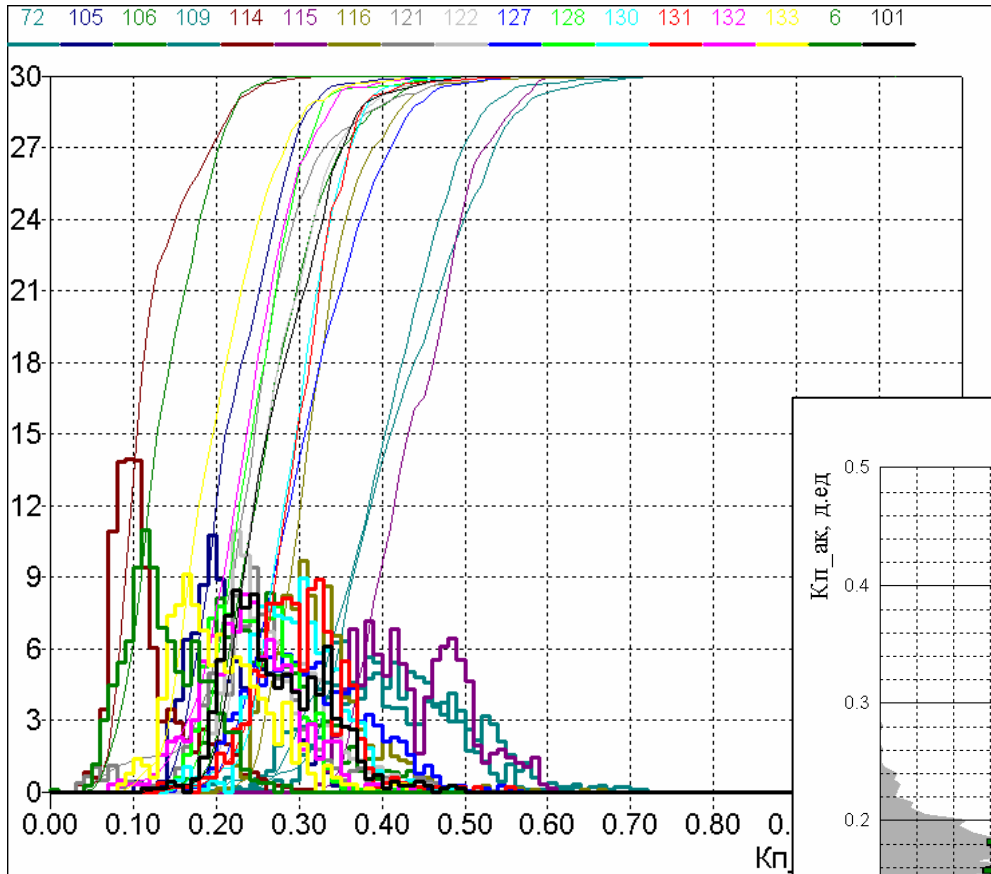
Низкопористые
известняки
и
высокопористые
доломиты



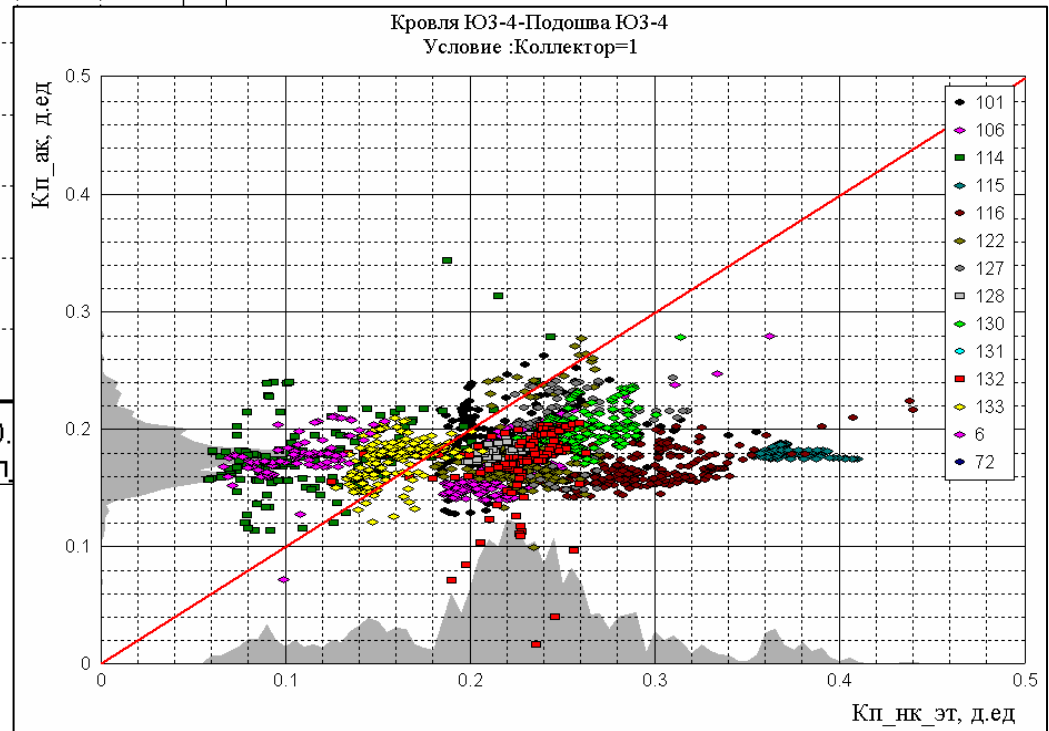
Глинистость
нельзя определять по ГК

Как это работает

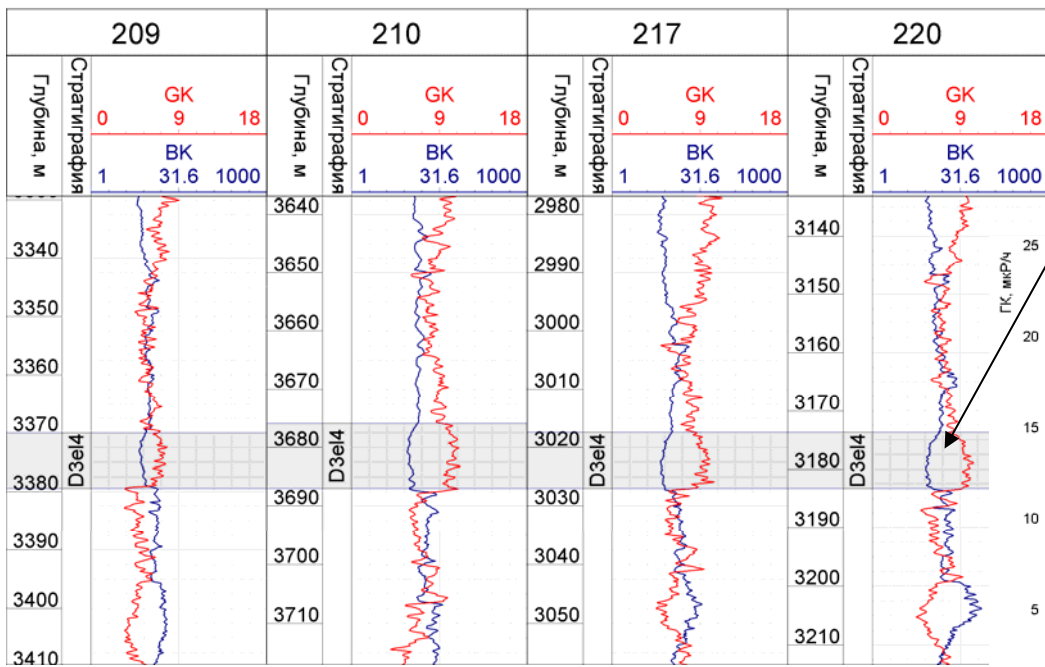
(как использовать некачественный каротаж НКТ)



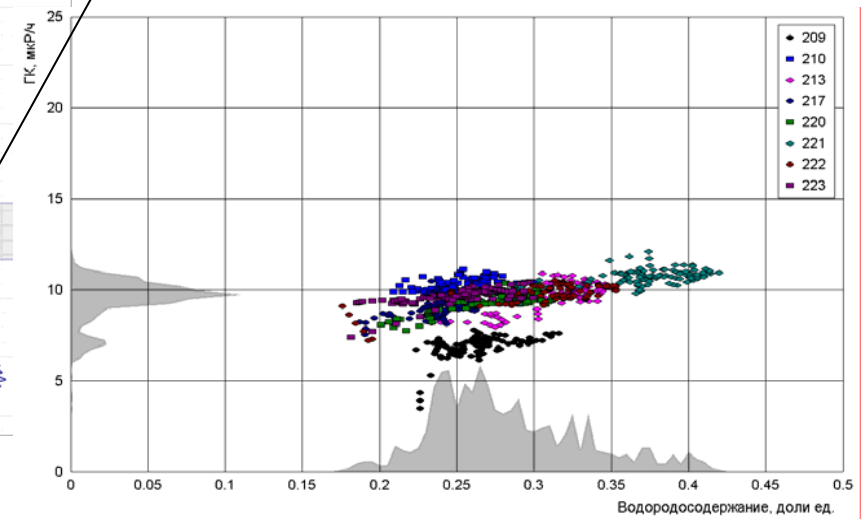
Двухзондовый НКТ
выполнен в 95% скважин
(низкого качества)
АК выполнен в 50% скважин
(высокого качества)



Как это работает



Поиск опорного пласта:
Пачка глин

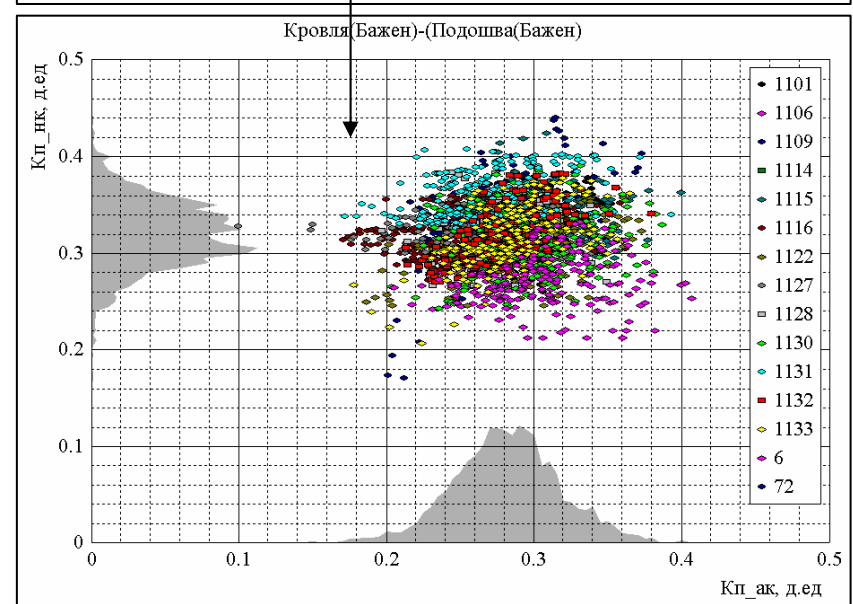
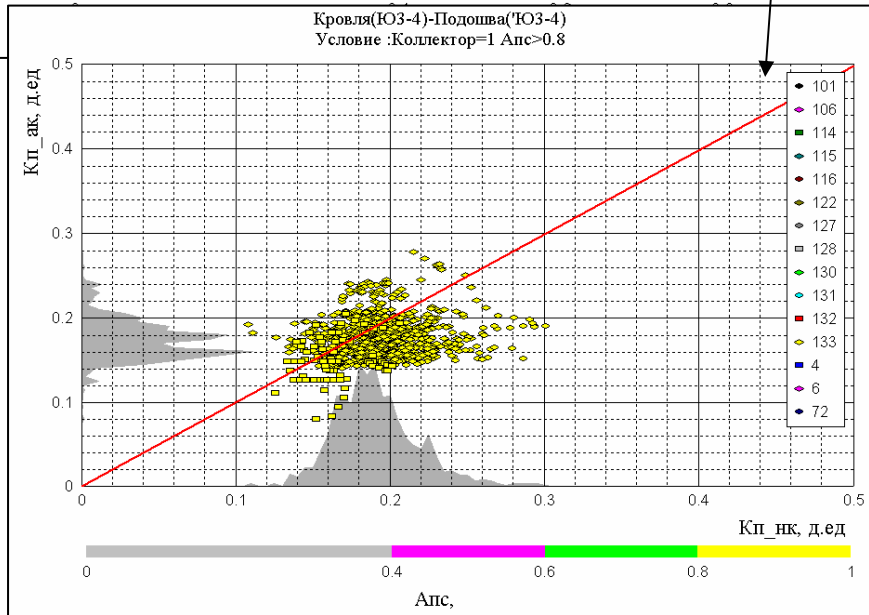
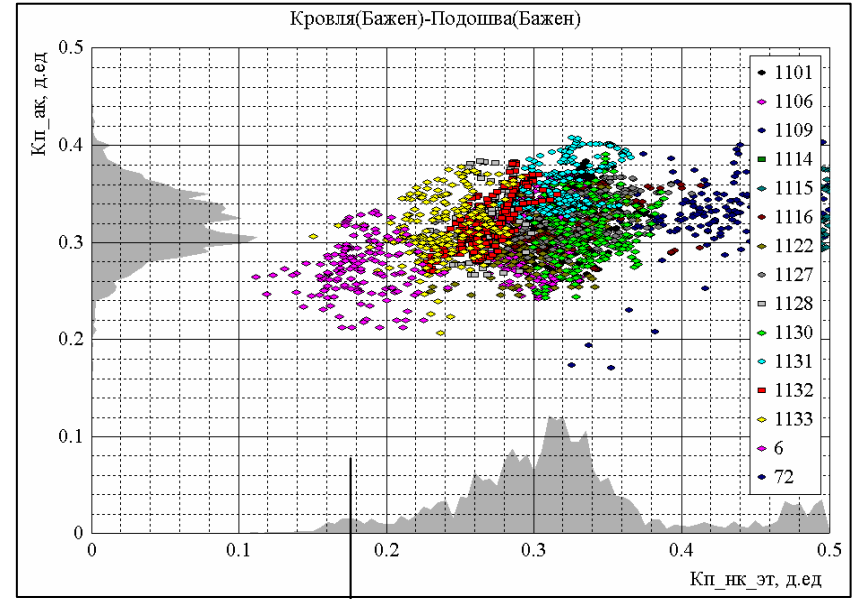
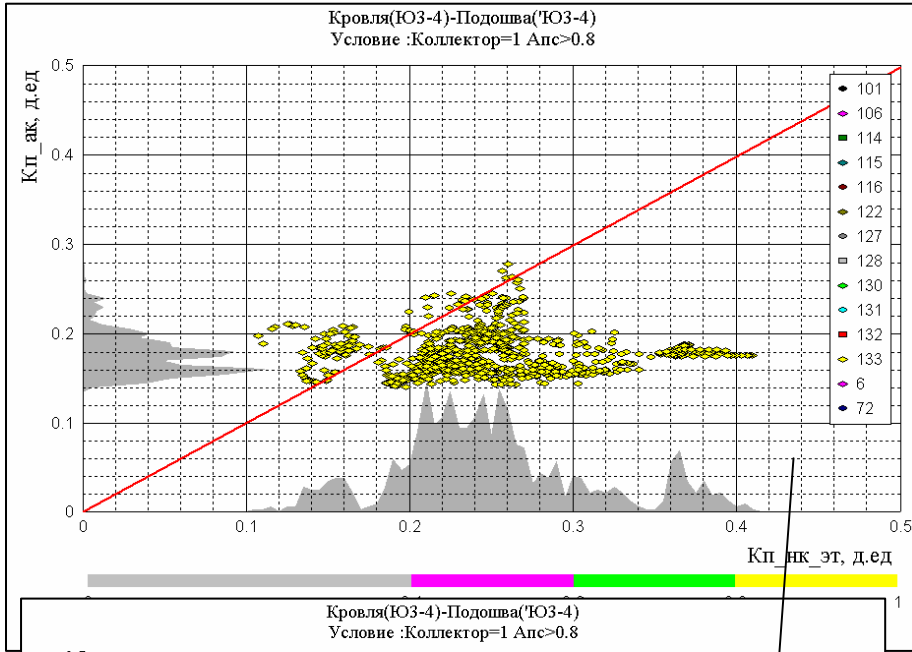


Статистика по объектам всех скважин

Нобщ.	Кривая	Скважин	Всего кривых	Минимум	Максимум	Ср.кв. откл.	Ср. арифм.
40	WNK	5	5	0.1677	0.3162	0.0231	0.261

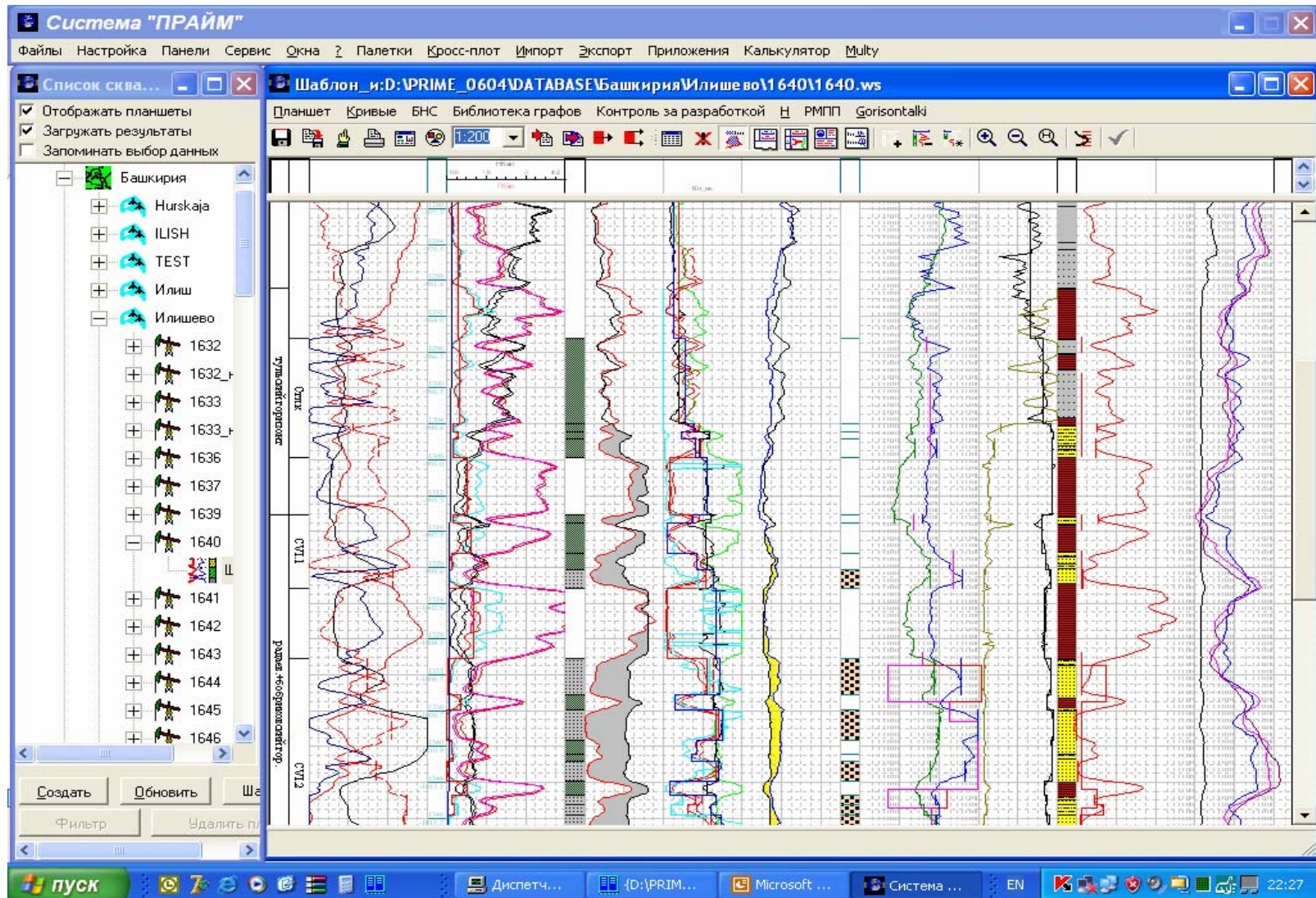
Как это работает

(статистическая нормализация)



Как это работает

Систематизация данных. Быстрый просмотр данных ГИС по скважинам



Систематизация данных ГИС

База данных скважин с возможностью просмотра и сопоставления данных по различным скважинам, на разные даты, на разные задачи

